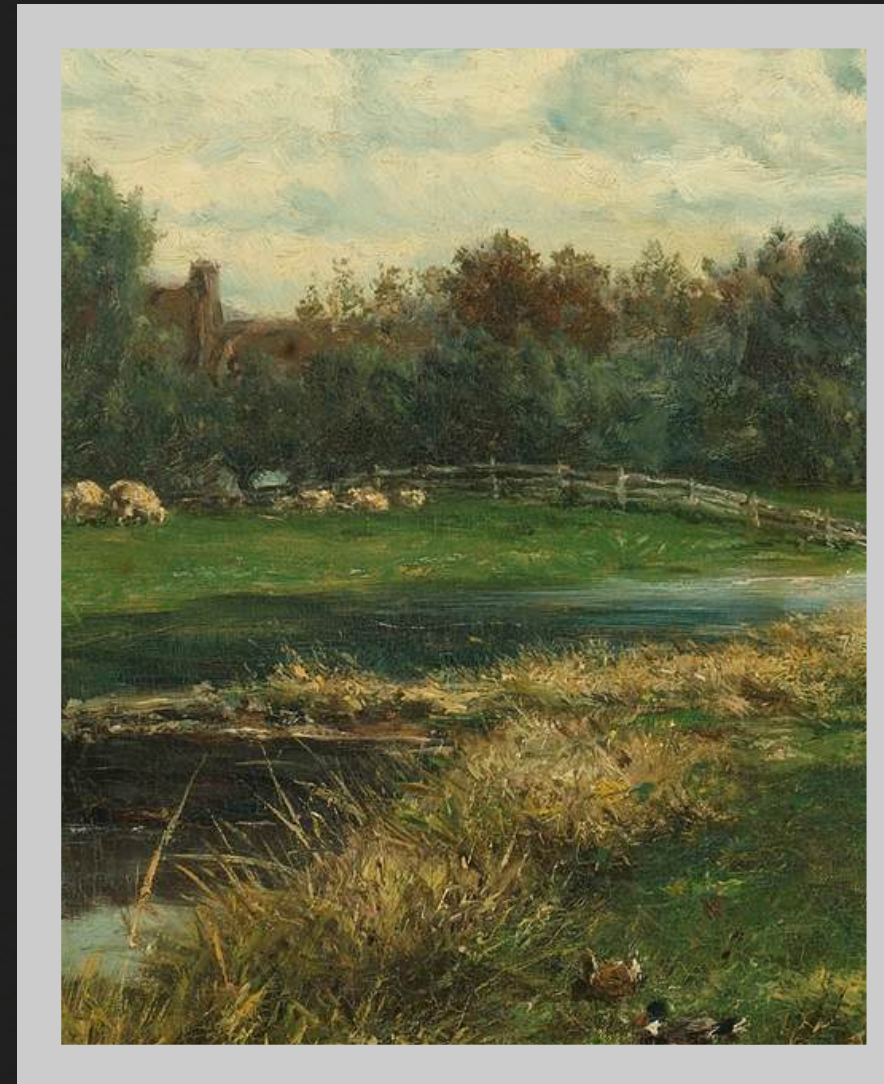




BESUCH IM STÄDEL MUSEUM

Verfasst von Louisa Herzberger, im
Namen des Kunst-A-Kurses von Frau
Ghavami



13.02.2026



Einleitung:

Am Freitag, den 13. Februar, besuchten wir als Kunst-A-Kurs der Albert-Einstein-Schule gemeinsam mit unserer Lehrerin Frau Ghavami das Städel Museum in Frankfurt am Main. Dieser Ausflug war für uns eine besondere Gelegenheit, unser aktuelles Unterrichtsthema – das Stilleben – außerhalb des Klassenraums weiter zu vertiefen und originale Kunstwerke aus nächster Nähe zu betrachten.



Führung durch die Stilleben-Ausstellung

Zu Beginn unseres Besuchs nahmen wir an einer Führung durch die Stilleben-Ausstellung teil. Da dieses Thema momentan im Mittelpunkt unseres Unterrichts steht, konnten wir viele inhaltliche Verbindungen herstellen. Besonders beeindruckend war für uns, die Gemälde nicht nur als Fotos auf dem iPad zu sehen, sondern als echte Originale vor uns zu haben.

Die Farben wirkten intensiver, die Lichtverhältnisse klarer und selbst kleinste Details wie Pinselstriche oder feine Übergänge zwischen Licht und Schatten waren deutlich erkennbar. Dadurch konnten wir die Werke viel genauer analysieren, als es im Unterricht mit digitalen Abbildungen möglich ist. Außerdem erfuhren wir interessante Hintergründe über die Künstlerinnen und Künstler, ihre Lebensumstände und die Entstehung ihrer Werke. Das half uns sehr, die Bilder besser zu verstehen und in ihren historischen Kontext einzuordnen.



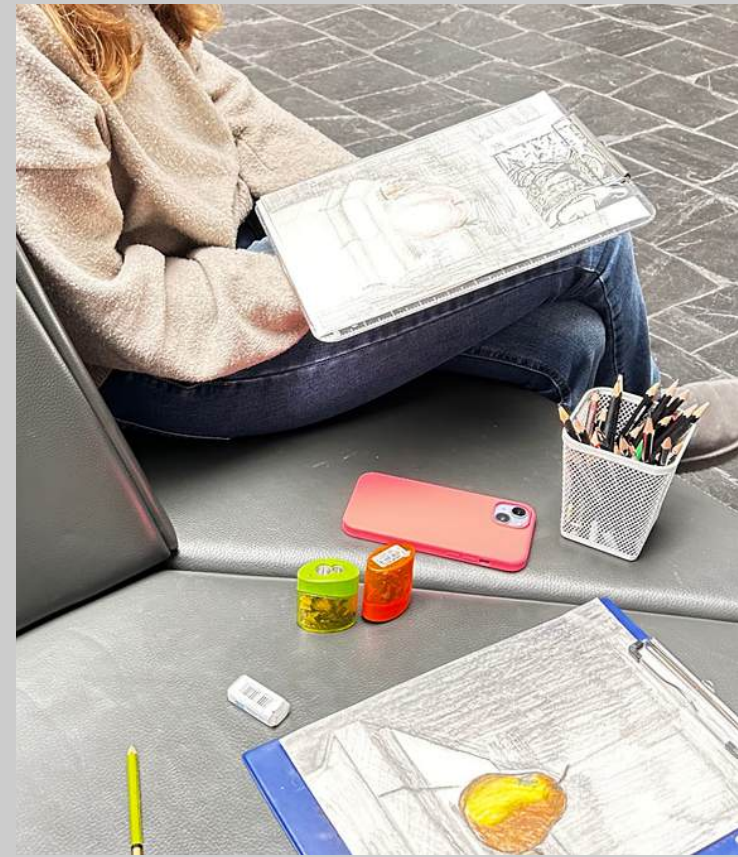
Die Ausstellung und ihre Wirkung

Die gesamte Ausstellung war sehr groß und erstreckte sich über mehrere Etagen. Dadurch hatten wir die Möglichkeit, nicht nur Stillleben, sondern auch Werke aus anderen Epochen und historischen Zusammenhängen zu betrachten.

Es war unfassbar spannend zu sehen, wie sich Kunst im Laufe der Zeit verändert hat und wie unterschiedlich Künstlerinnen und Künstler ihre Themen umgesetzt haben.

Diese Diversität hat unser Verständnis erweitert und uns eine neue Perspektive auf Kunst gegeben. Ebenfalls konnten wir uns nochmal bewusst machen wie wichtig Komposition, Farbwahl und Lichtführung für die Gesamtwirkung eines Bildes sind.





Der praktische Workshop

Im Anschluss an die Führung nahmen wir an einem Workshop teil. Dort durften wir uns jeweils ein Porträt aussuchen und dieses zeichnerisch festhalten. Dabei ging es nicht nur um das genaue Abzeichnen, sondern auch darum, die Lichtverhältnisse und die Gedanken der Künstlerinnen und Künstler zu analysieren.

Durch das eigene Zeichnen haben wir gemerkt, wie anspruchsvoll es ist, Proportionen, Schatten und Ausdruck korrekt umzusetzen. Gleichzeitig konnten wir die Werke noch intensiver wahrnehmen und einen tieferen Einblick in die künstlerische Arbeitsweise gewinnen.



Fazit

Rückblickend war der Ausflug ins Städel Museum für uns sehr aufschlussreich und bereichernd. Besonders die Begegnung mit den Originalen hat unser Verständnis deutlich verbessert. Wir konnten viele neue Eindrücke sammeln und unser Wissen vertiefen, was uns auch für die kommenden Unterrichtseinheiten sehr helfen wird.

Der Museumsbesuch war somit nicht nur eine interessante Abwechslung vom Schulalltag, sondern vor allem eine wertvolle Erfahrung für unseren weiteren Lernprozess im Fach Kunst.





Dankeschön!

